

Gas-Brennwert-Wandgerät
VITODENS 300-W

VIESSMANN
climate of innovation



Heizsysteme ◀
Industriesysteme
Kühlsysteme



Inox-Radial-Wärmetauscher – langlebig und effizient

10 Jahre Garantie*

auf Edelstahl-Wärmetauscher für
Öl-/Gas-Brennwertkessel bis 150 kW

* Voraussetzungen und
Produktübersicht unter
www.viessmann.de/garantie



VDE-Prüfung zur Smart Home
Informationssicherheit

Vitodens 300-W erfüllt höchste Ansprüche an eine komfortable Wärmeversorgung. Eine internetfähige Regelung macht das Gerät jetzt noch effizienter und wirtschaftlicher.

Das Gas-Brennwert-Wandgerät Vitodens 300-W kann sowohl in der Modernisierung als auch im Neubau eingesetzt werden. Seine Leistung beträgt 1,9 bis 35 kW. Der MatriX-Gasbrenner überzeugt durch zuverlässigen und effizienten Betrieb sowie niedrige Schadstoff- und Geräuschemissionen.

Sparsam und effizient

Der korrosionsbeständige Inox-Radial-Wärmetauscher aus Edelstahl ist das Herzstück des Vitodens 300-W. Er wandelt die eingesetzte Energie praktisch verlustfrei und effizient in Wärme um. Der Wirkungsgrad beträgt kaum noch zu übertreffende 98 Prozent. Dieser äußerst sparsame Umgang mit wertvollem Erdgas hat auch weniger CO₂-Emissionen zur Folge. So leistet der Vitodens 300-W gleich noch einen Beitrag für einen aktiven Klimaschutz.

Automatische Verbrennungsregelung senkt Kosten

Die integrierte Verbrennungsregelung Lambda Pro Control passt den Brenner automatisch an die Beschaffenheit unterschiedlicher Gasarten (Erdgas E/LL, Flüssiggas, Biogas) an und gewährleistet eine gleichbleibend hohe Energieeffizienz. Lambda Pro Control trägt zu geringeren Wartungskosten bei, da die Prüfintervalle durch den Schornsteinfeger drei Jahre betragen.

Leise und schadstoffarm

Die niedrige Gebläsedrehzahl sorgt für ein geringes Verbrennungsgeräusch, und konstant niedrige Emissionswerte leisten einen aktiven Beitrag zum nachhaltigen Klimaschutz.

Mit seinen Leistungswerten kann Vitodens 300-W sowohl in der Modernisierung als auch im Neubau eingesetzt werden.

Großes 5-Zoll-Farb-Touch-Display mit Energie-Cockpit

Besonders auffällig ist das fünf Zoll große Farb-Touch-Display der Vitodens 300-W Regelung. Die Bilddiagonale von fast 13 Zentimetern bildet übersichtlich das neue Energie-Cockpit ab, das den Anwender über Erträge und Verbräuche informiert. Dazu zählt der Solarertrag bei einer angeschlossenen Solaranlage oder der Gasverbrauch für Heizung und Warmwasser. Übersichtlich wird der aktuelle Ladezustand des Warmwasserspeichers angezeigt. Ein Histogramm zeigt alle Werte wahlweise nach Tag, Woche, Monat und Jahr.

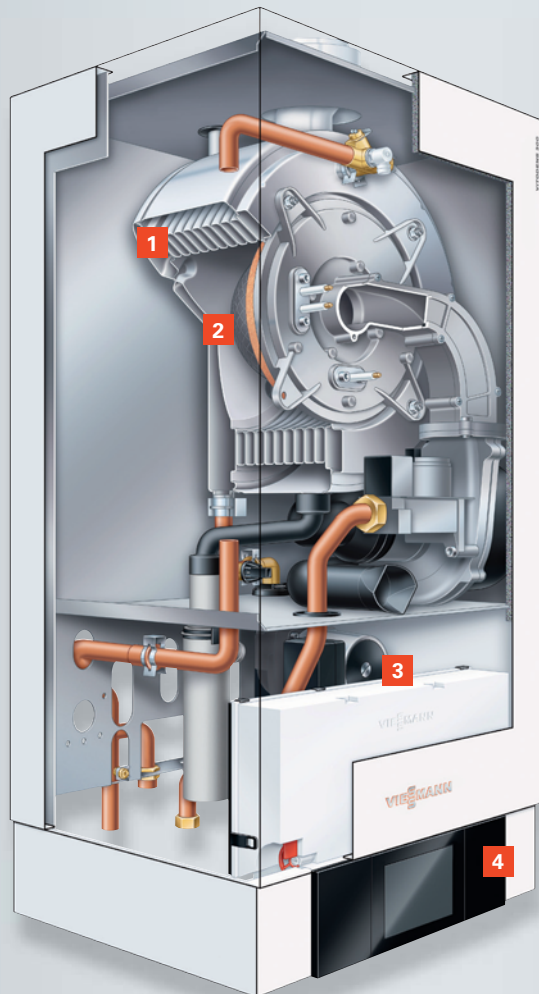
Ab Werk internet- und netzwerkfähig

Bereits ab Werk verfügen die Geräte über eine integrierte Internetschnittstelle. Per Vitotrol Plus App lassen sie sich via Smartphone oder Tablet von überallher regeln. Heizgerät und DSL-Router können über ein Ethernet-Kabel direkt miteinander verbunden werden.



Vitotrol Plus App

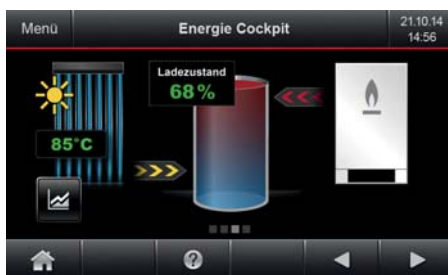
Einfache, intuitive Bedienung über das Smartphone



Vitodens 300-W

- 1 Inox-Radial-Wärmetauscher aus Edelstahl
- 2 MatriX-Gasbrenner mit Lambda Pro Control Verbrennungsregelung
- 3 Hocheffizienzpumpe
- 4 Regelung Vitotronic 200 mit 5-Zoll-Farb-Touch-Display

Das kompakte Gas-Brennwert-Wandgerät Vitodens 300-W zeichnet sich durch sein ansprechendes Design aus.



Das Energie-Cockpit visualisiert Energieverbräuche (Gas/Strom), Solarerträge sowie die Trinkwasserschichtung in Systemspeichern.

Profitieren Sie von diesen Vorteilen

- Gas-Brennwert-Wandgerät (Heizgerät), 1,9 bis 35 kW
- Norm-Nutzungsgrad: 98 % (H_g)/109 % (H_i)
- Modulationsbereich bis zu 1:10
- Großer Wasserinhalt, geringe Takthäufigkeit auch bei niedriger Wärmeabnahme
- Langlebig und effizient durch Inox-Radial-Wärmetauscher
- MatriX-Gasbrenner mit hoher Nutzungsdauer durch Edelstahl-MatriX-Gewebe – unempfindlich bei hohen Temperaturen
- Lambda Pro Control Verbrennungsregelung für alle Gasarten –
Gebühreneinsparung durch Verlängerung der Überprüfungsintervalle auf 3 Jahre
- Leiser Betrieb durch niedrige Gebläsedrehzahl
- Hoher Bedienkomfort durch 5-Zoll-Farb-Touch-Display mit Klartext- und Grafikanzeige, Inbetriebnahmeassistenten, Anzeigen für Energieverbräuche sowie alternativ Bedienung über mobiles Endgerät
- Energie-Cockpit mit Visualisierung von Energieerzeugung/-verbrauch für Solar und Gas sowie Histogrammen
- Direkte Vernetzung durch LAN-Schnittstelle (Internet inside) und Bedienung über Vitotrol Plus App
- Optimale Einbindung der Solaranlage mit Anzeige des Ladezustands in Verbindung mit intelligentem Systemspeicher (Vitocell 100-W, CVUC-A)
- Automatisierter hydraulischer Abgleich durch Vitoflow 300 möglich (förderfähig nach KfW)

Technische Daten Vitodens 300-W



Nenn-Wärmeleistungsbereich					
50/30 °C	kW	1,9 – 11,0	1,9 – 19,0	4,0 – 26,0	4,0 – 35,0
80/60 °C	kW	1,7 – 10,1	1,7 – 17,2	3,6 – 23,7	3,6 – 31,7
Abmessungen					
Länge	mm	360	360	380	380
Breite	mm	450	450	480	480
Höhe	mm	850	850	850	850
Gewicht					
	kg	50	50	48	50
Inhalt Wärmetauscher					
	Liter	3,8	3,8	5,6	5,6
Trinkwasserleistung					
	kW	16,0	17,2	23,7	31,7
Energieeffizienzklasse					
		A	A	A	A

Ihr Fachpartner: